



---

# Conseil Général du 20.06.2019

## Comptes 2018



# Comptes 2018

Préavis n° 3 / 2019

Libellé	Comptes 2018	Budget 2018	Comptes 2017	Variations par rapport aux	
				budget 2018	comptes 2017
Résultat de l'exercice	- 70'778.19	- 106'173	+ 9'186.71	+ 35'394.81	- 79'964.90
Marge d'autofinancement	+ 52'659.11	+ 15'000	+ 141'821.01	+ 37'569.11	- 89'161.90

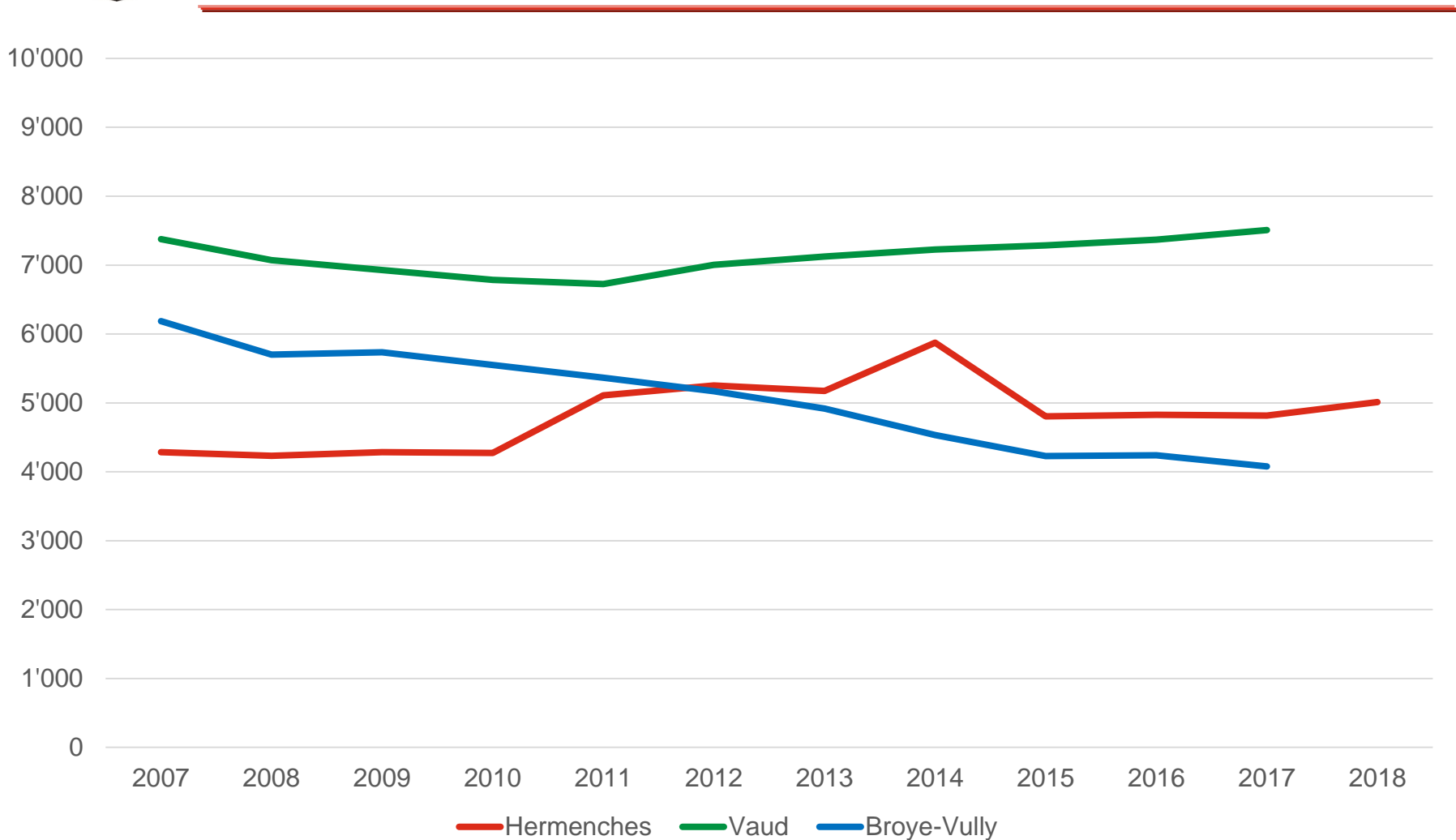
	Budget 2018		Comptes 2017	
	☝	☞	☝	☞
Impôts revenu/fortune	54'000		30'000	
Impôts conjoncturels (mut, succ, gains immob)	7'000		16'000	
Péréquation directe		79'000		35'000
Dépenses thématiques	132'000		28'000	
Facture sociale		21'000		10'000
Amortissements	8'000		7'000	
Ecoles	29'000			18'000
Transports scolaires	8'000		2'000	
Entretien routes	27'000			203'000

Le nombre d'habitants considéré dans les comptes en fin d'année était de 364.  
Le point d'impôt de Fr. 9'294 contre Fr. 7'873 pour le budget.



# Comptes 2018

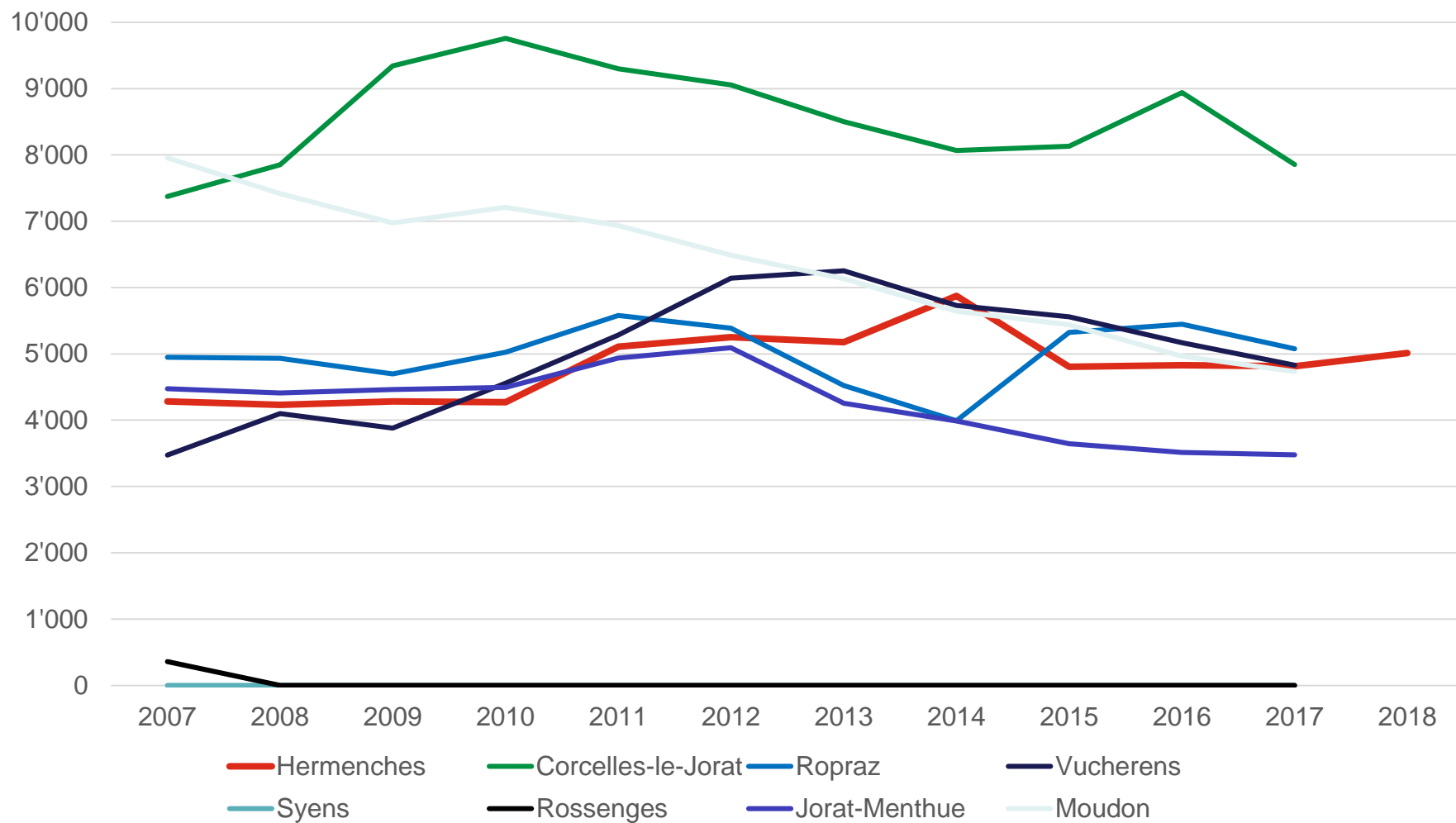
## Evolution des dettes par habitant





# Comptes 2018

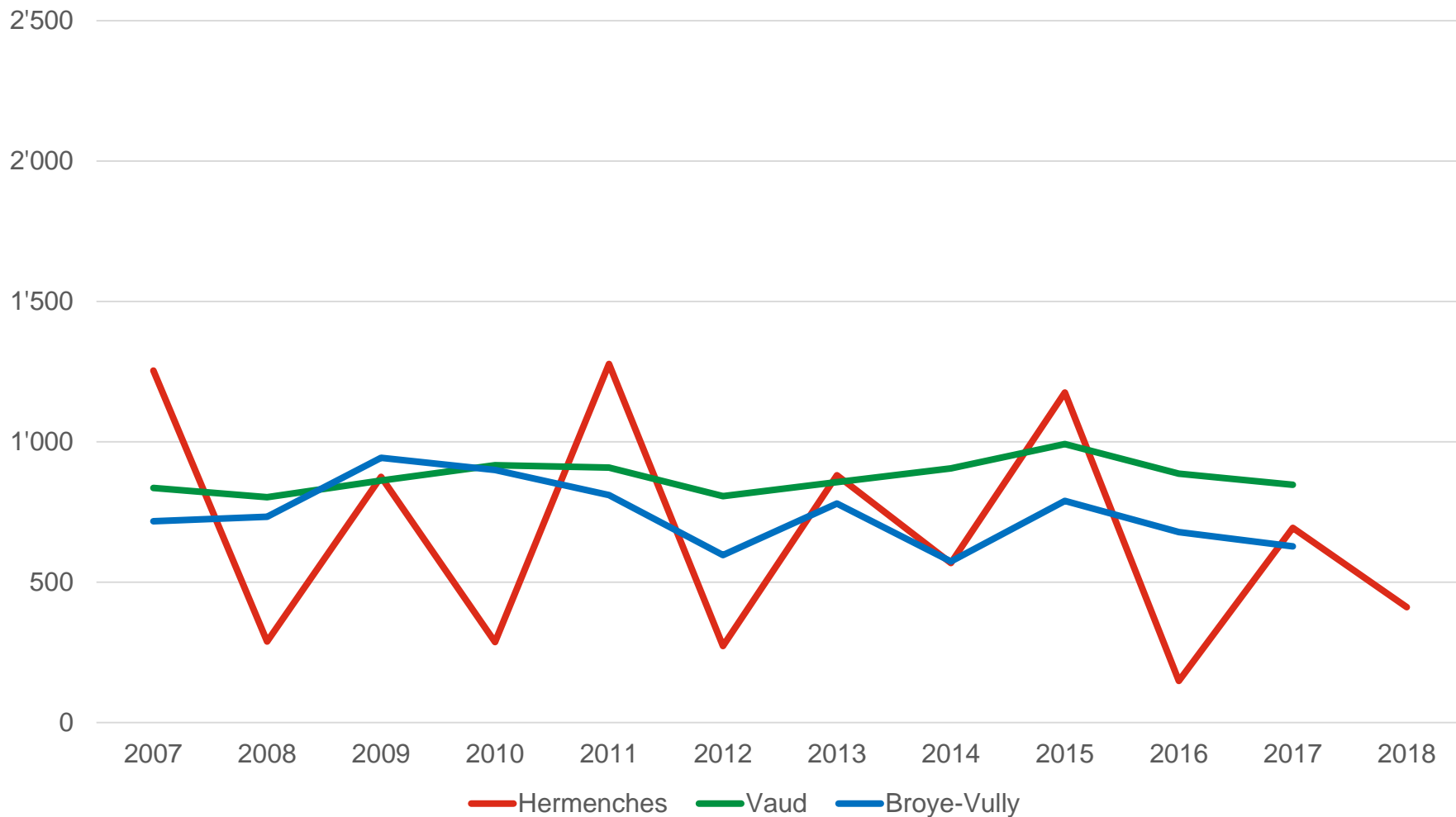
## Evolution des dettes par habitant Communes limitrophes





# Comptes 2018

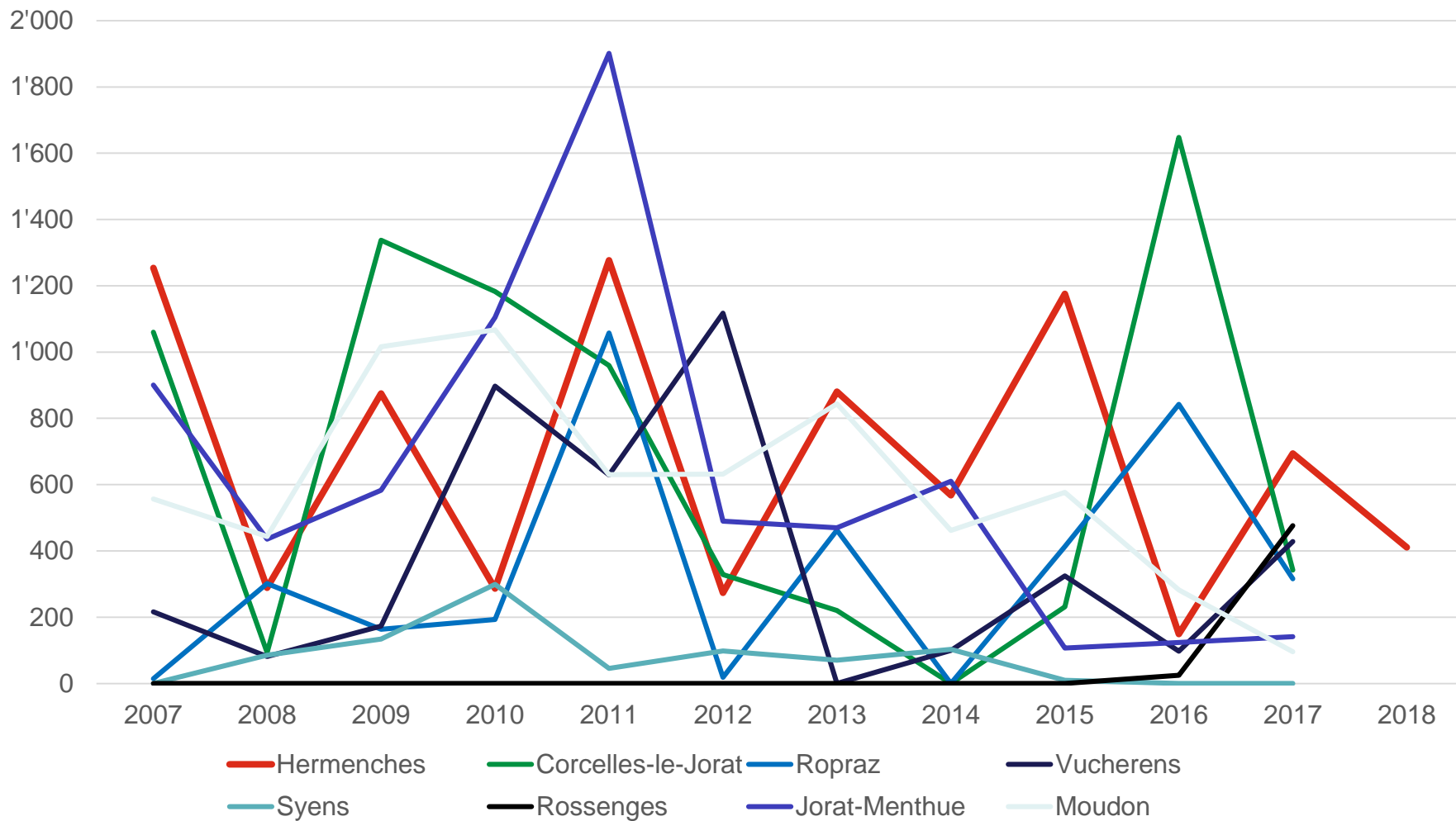
## Evolution des investissements par habitant





# Comptes 2018

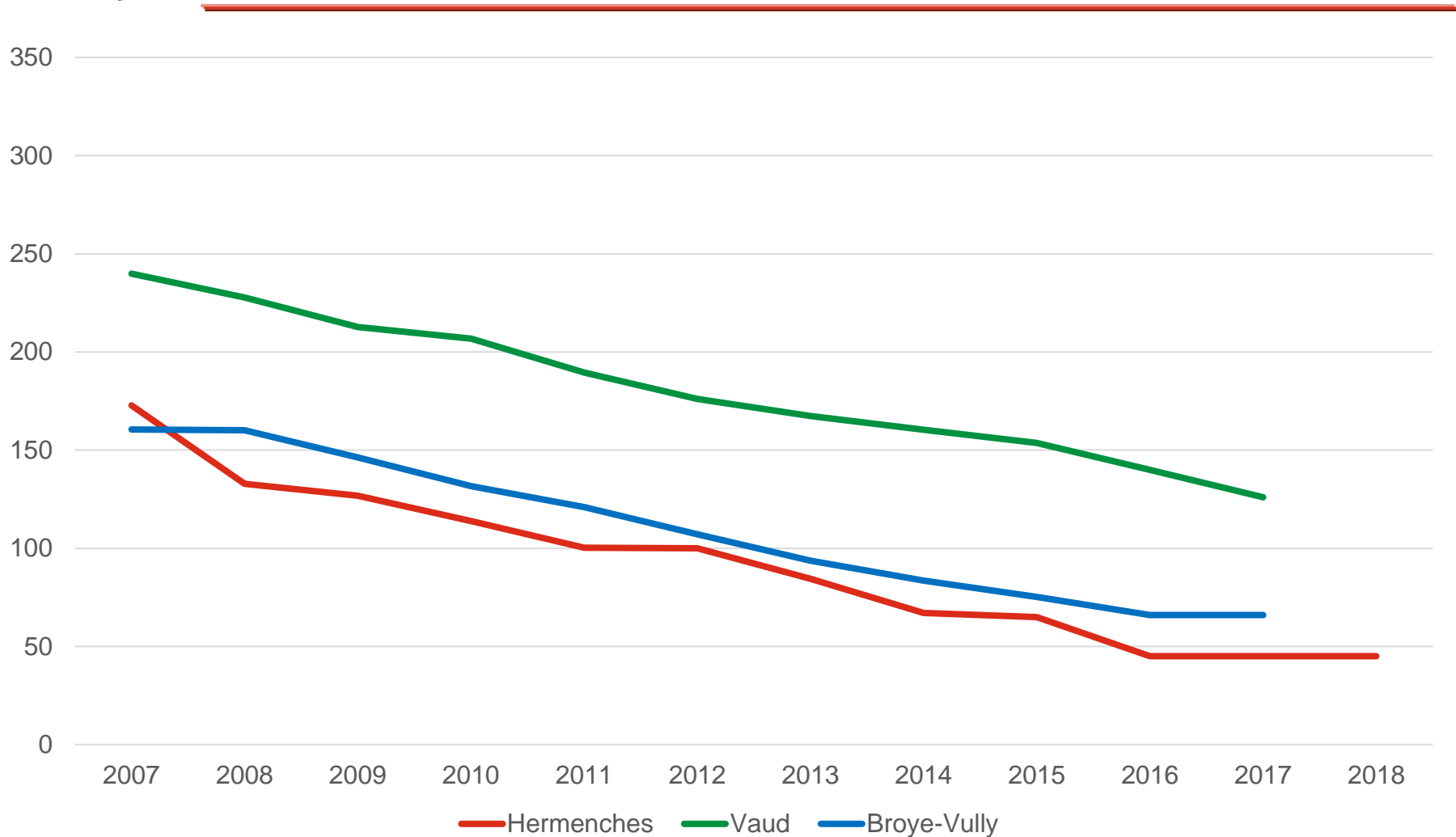
## Evolution des investissements par habitant Communes limitrophes





# Comptes 2018

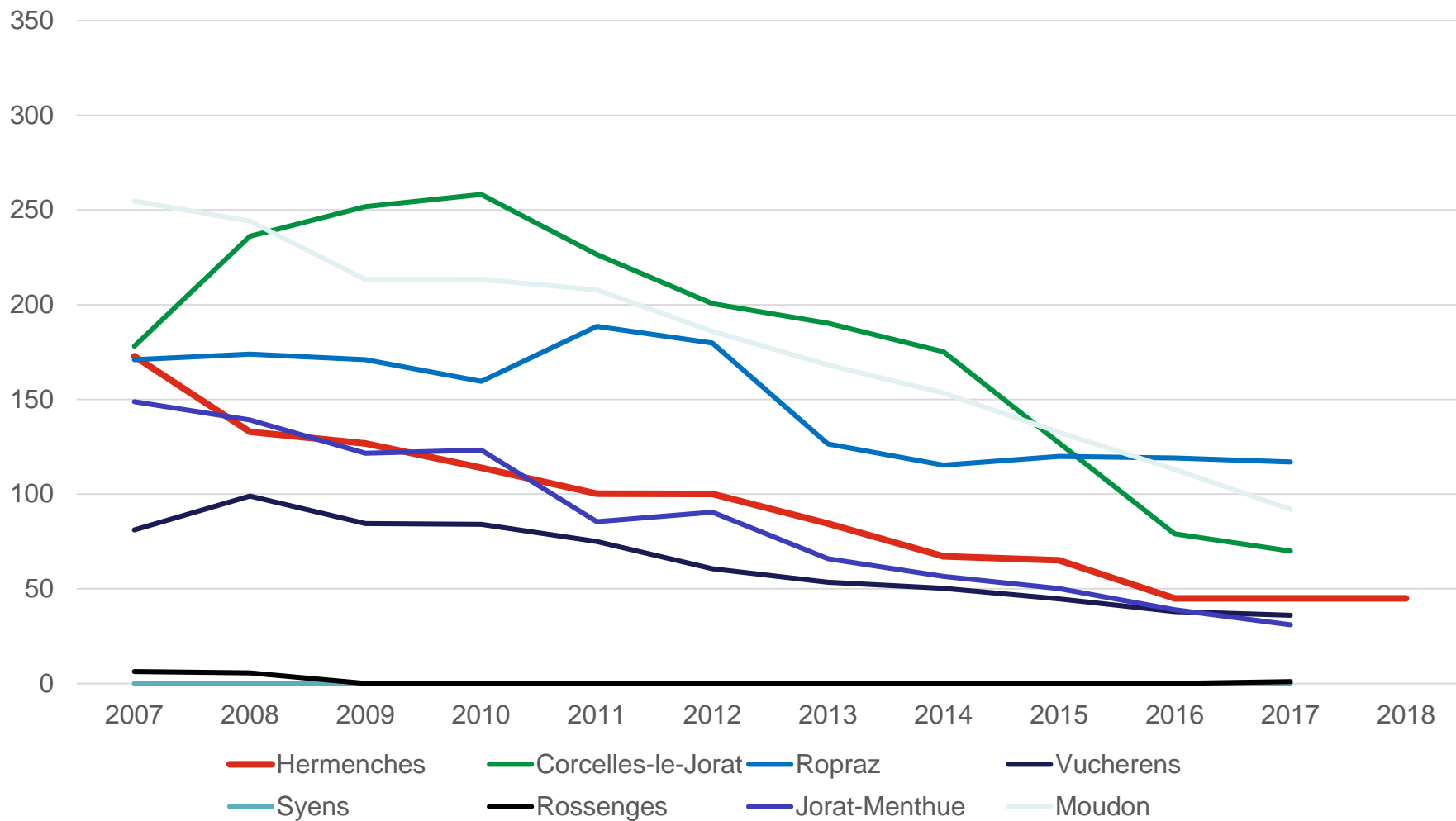
## Evolution des intérêts liés aux dettes par habitant





# Comptes 2018

## Evolution des intérêts liés aux dettes par habitant Communes limitrophes

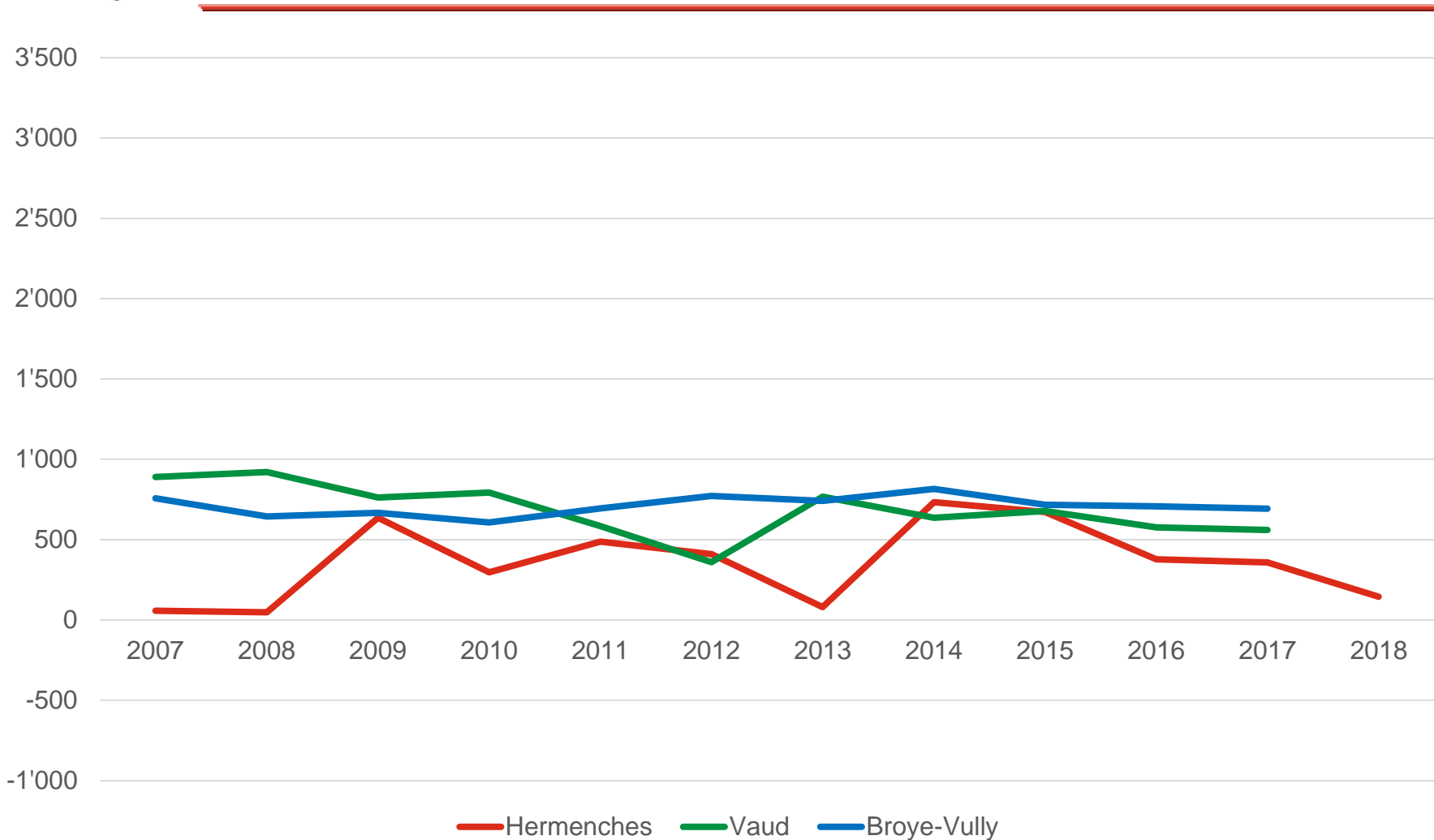






# Comptes 2018

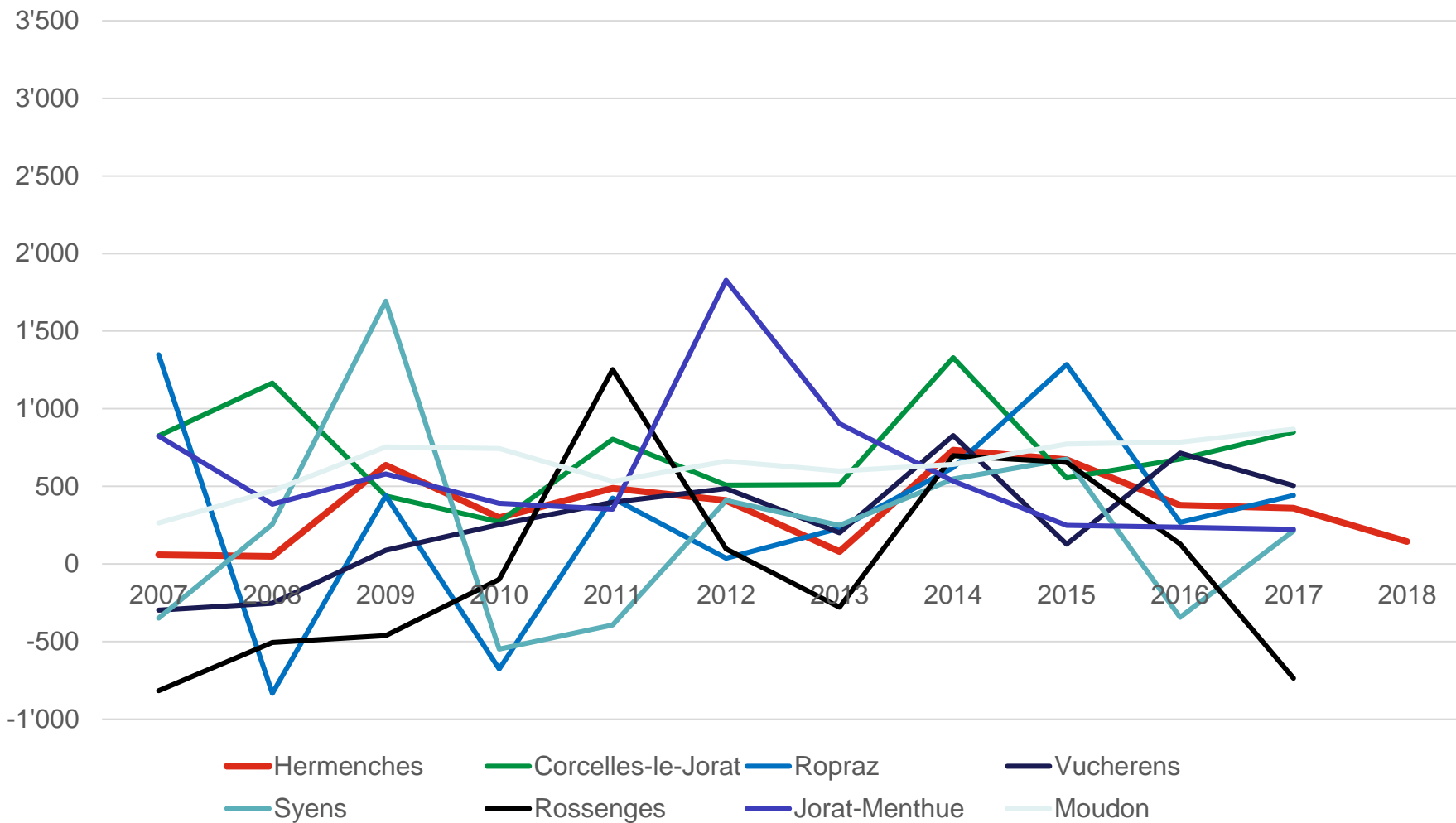
## Evolution de la marge d'autofinancement par habitant





# Comptes 2018

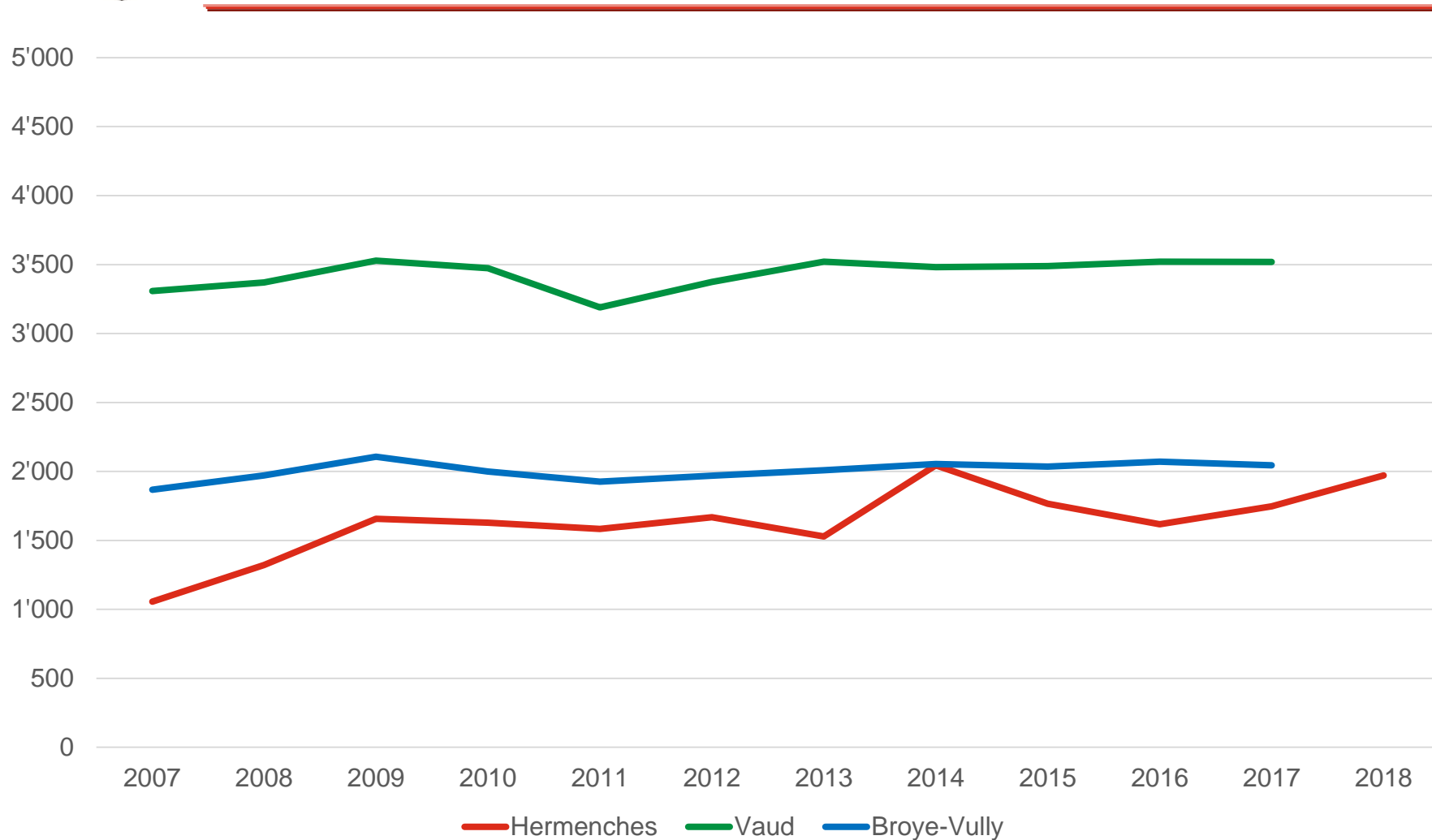
## Evolution de la marge d'autofinancement par habitant Communes limitrophes





# Comptes 2018

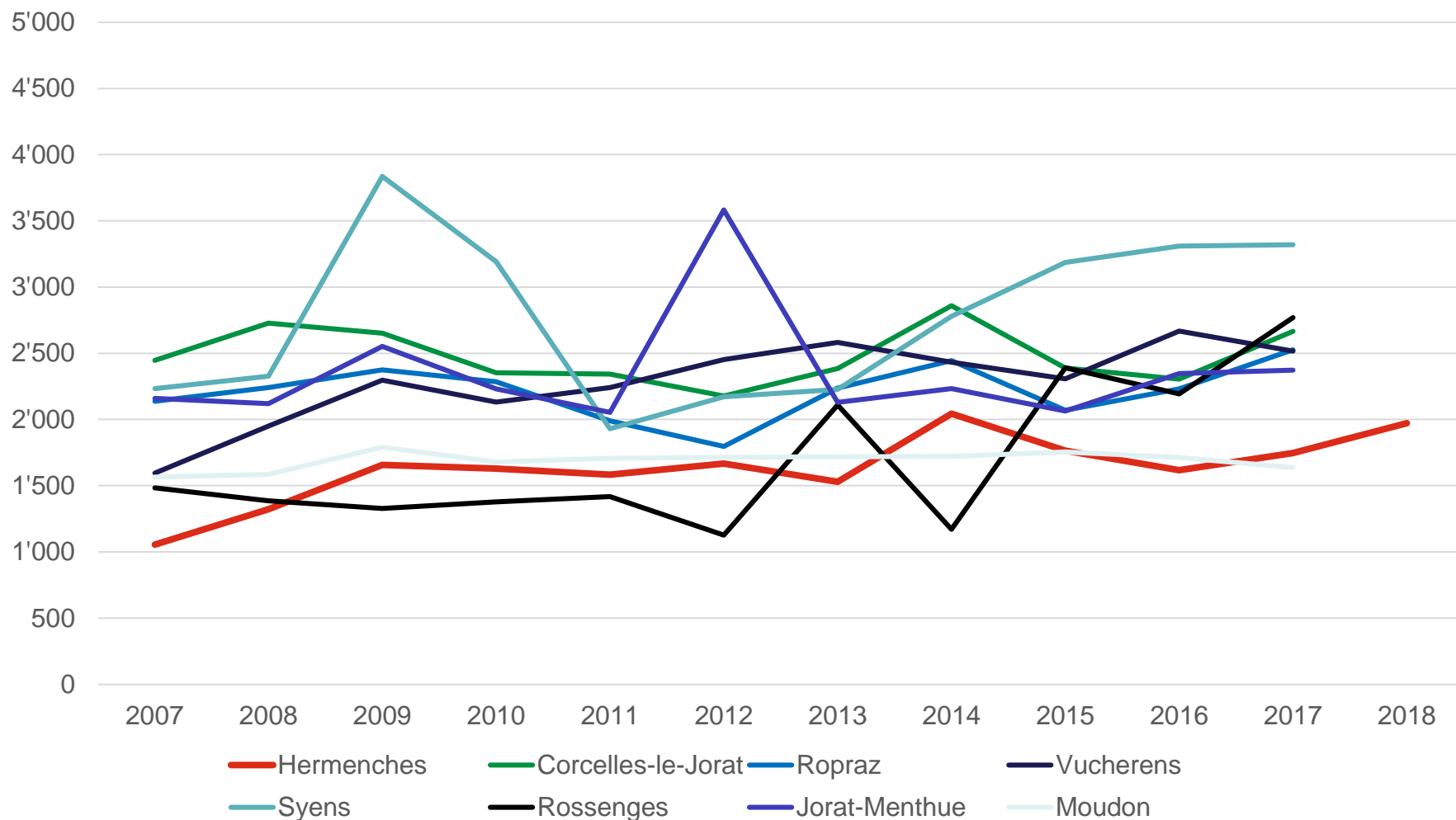
Evolution des recettes fiscales par habitant par année comptable





# Comptes 2018

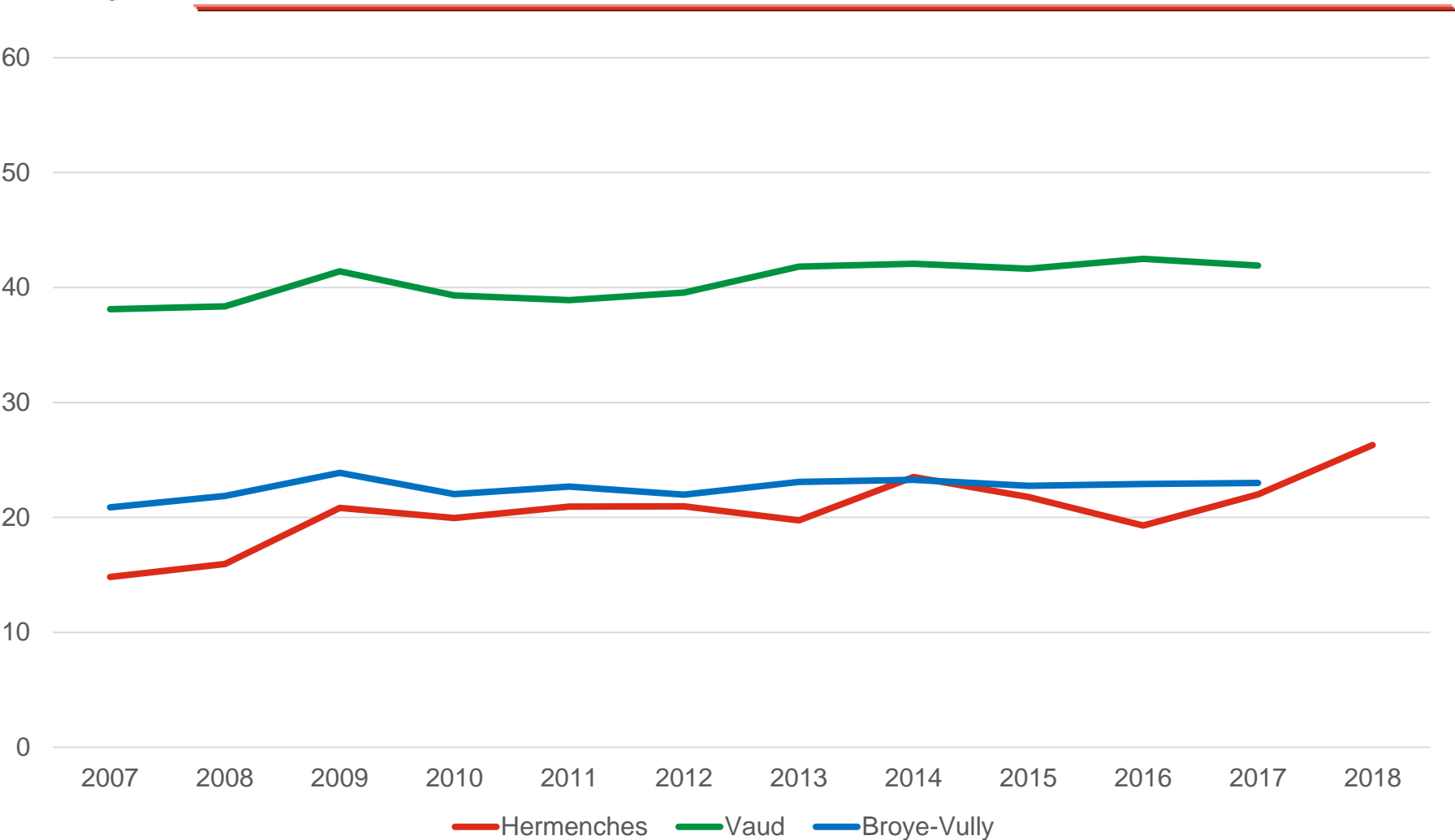
## Evolution des recettes fiscales par habitant par année comptable Communes limitrophes





# Comptes 2018

Evolution du point d'impôt par habitant par année comptable

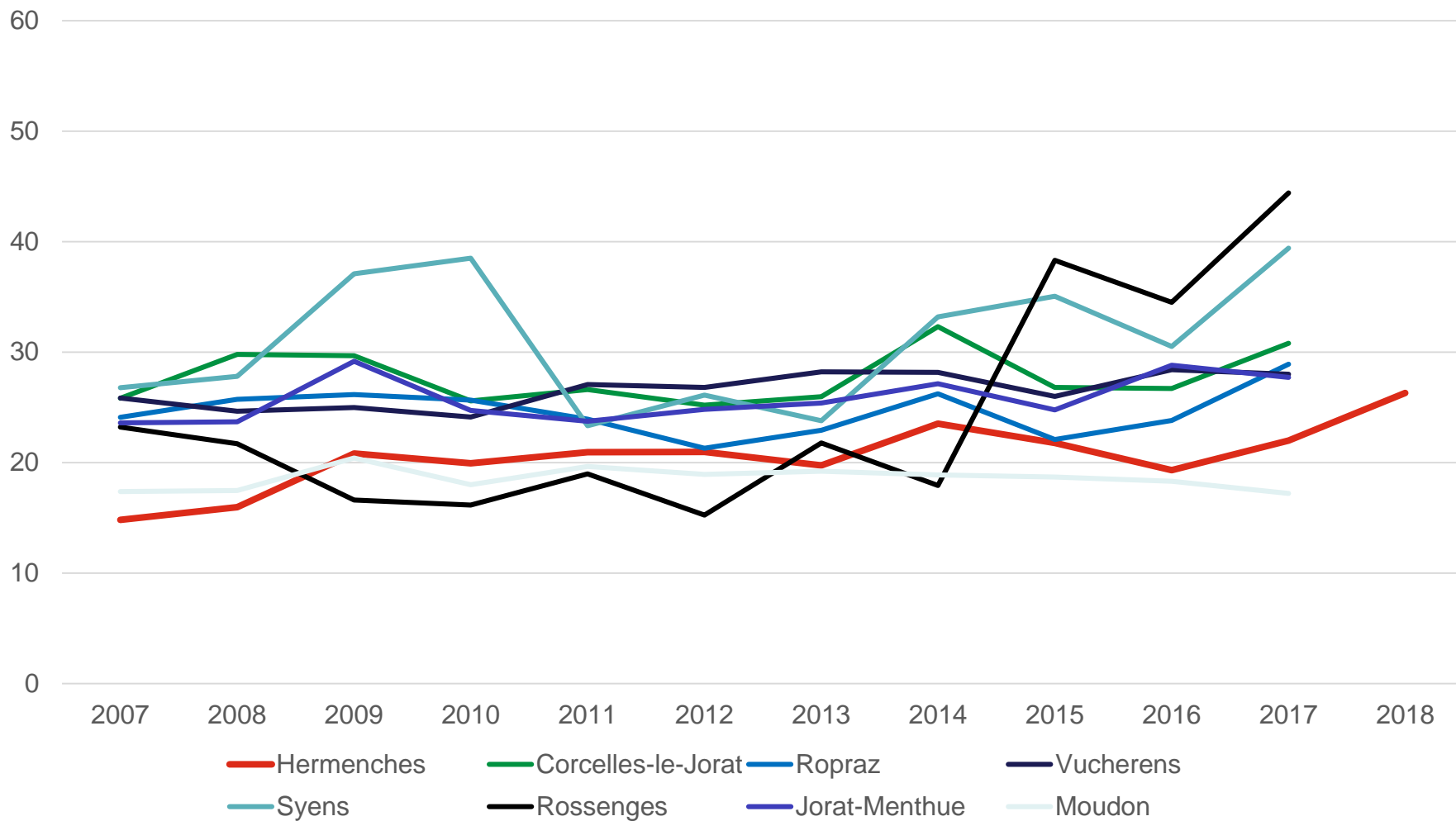


Source : SCRIS



# Comptes 2018

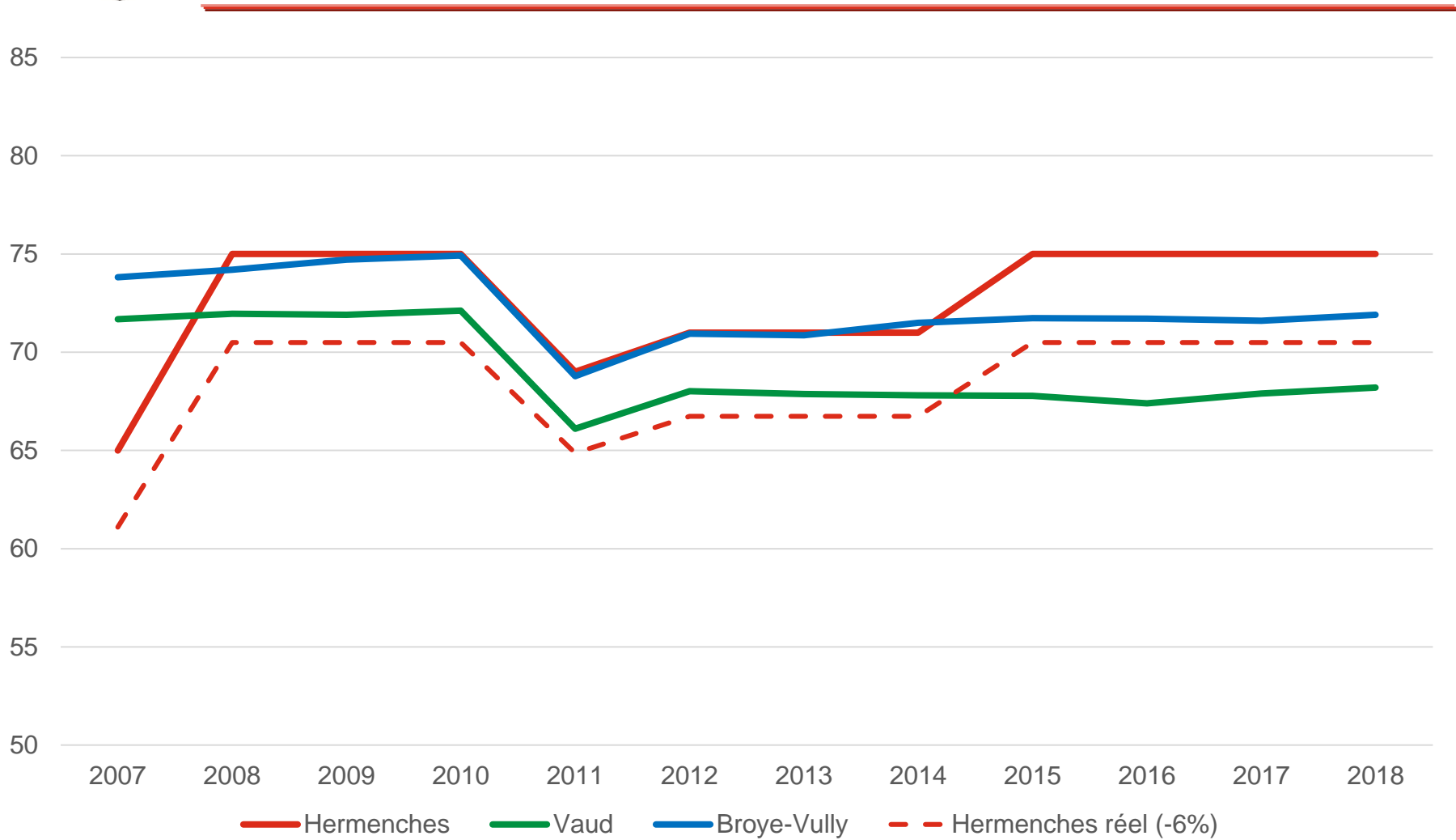
## Evolution du point d'impôt par habitant par année comptable Communes limitrophes





# Comptes 2018

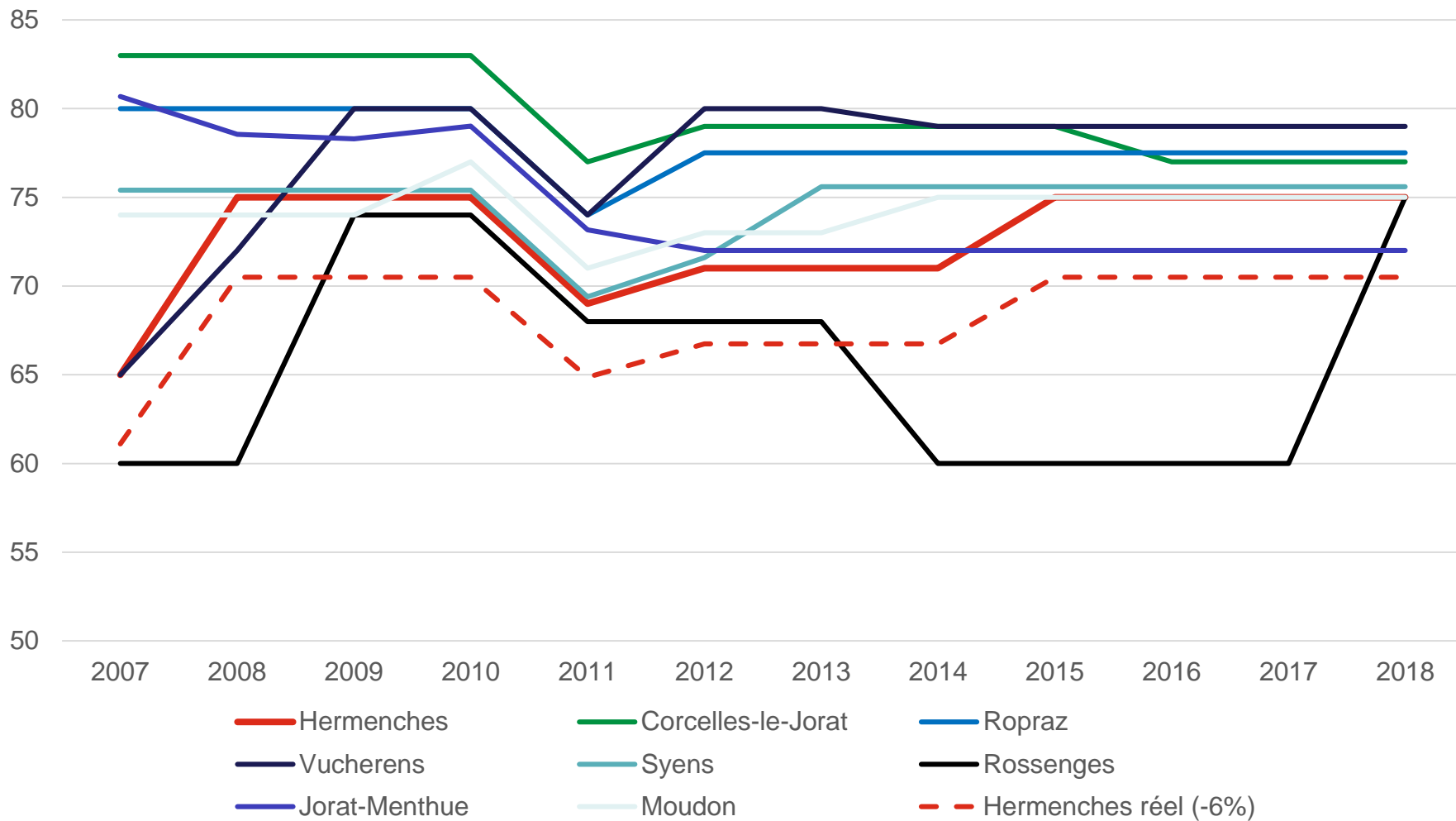
## Evolution du taux d'imposition





# Comptes 2018

## Evolution du taux d'imposition Communes limitrophes

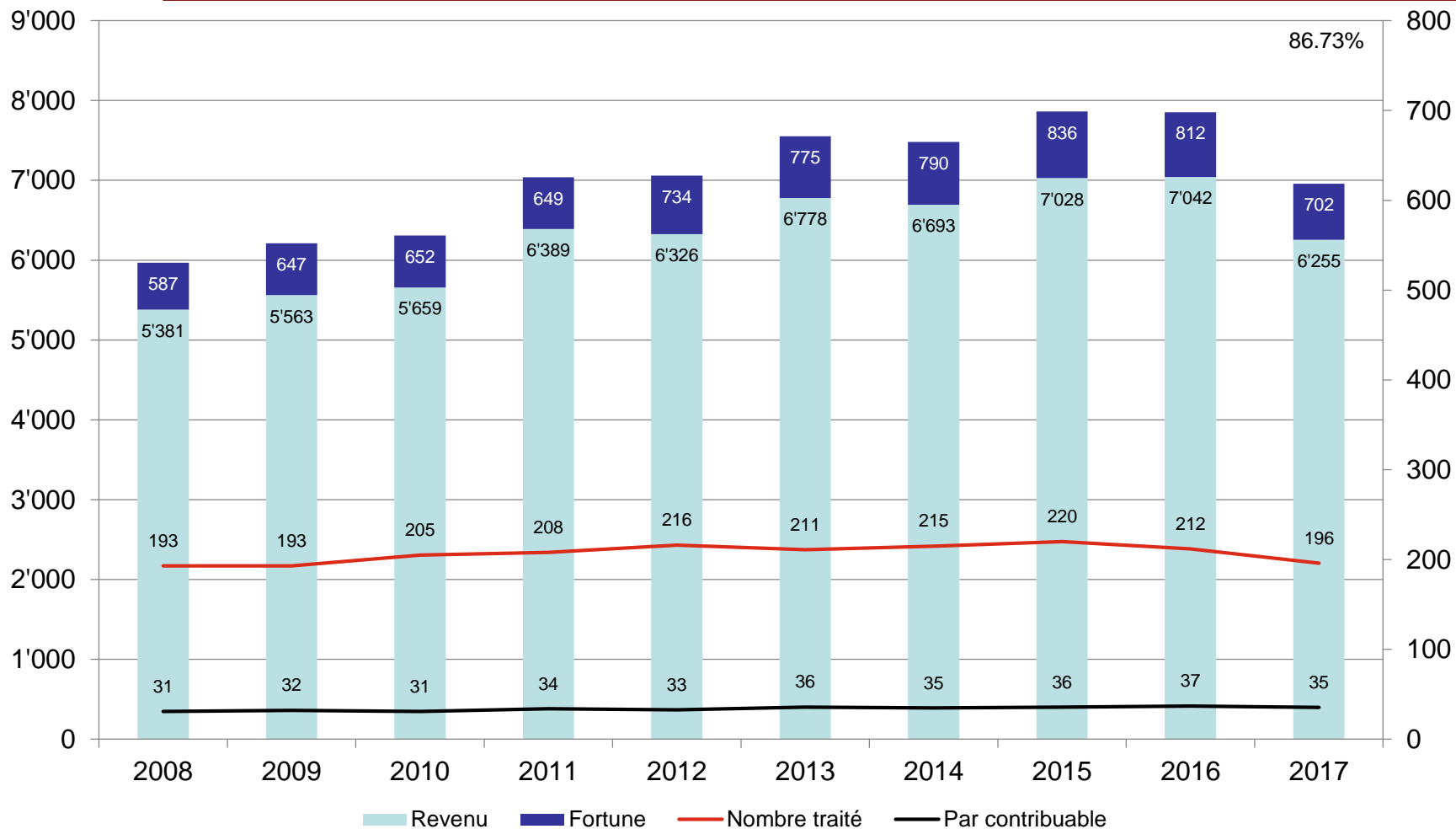






# Comptes 2018

## Evolution IRF par années fiscales et par point d'impôt

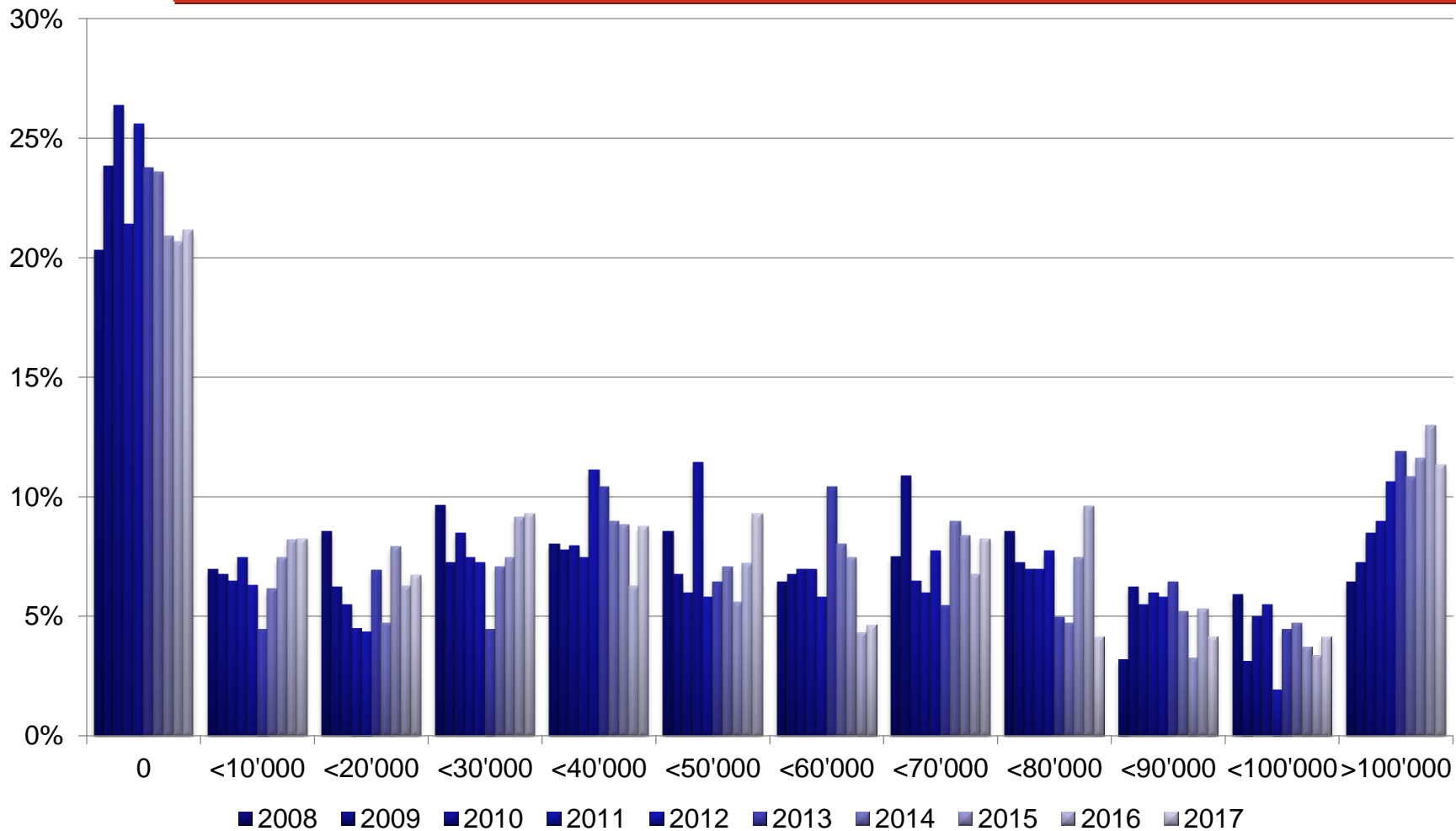


86.73%



# Comptes 2018

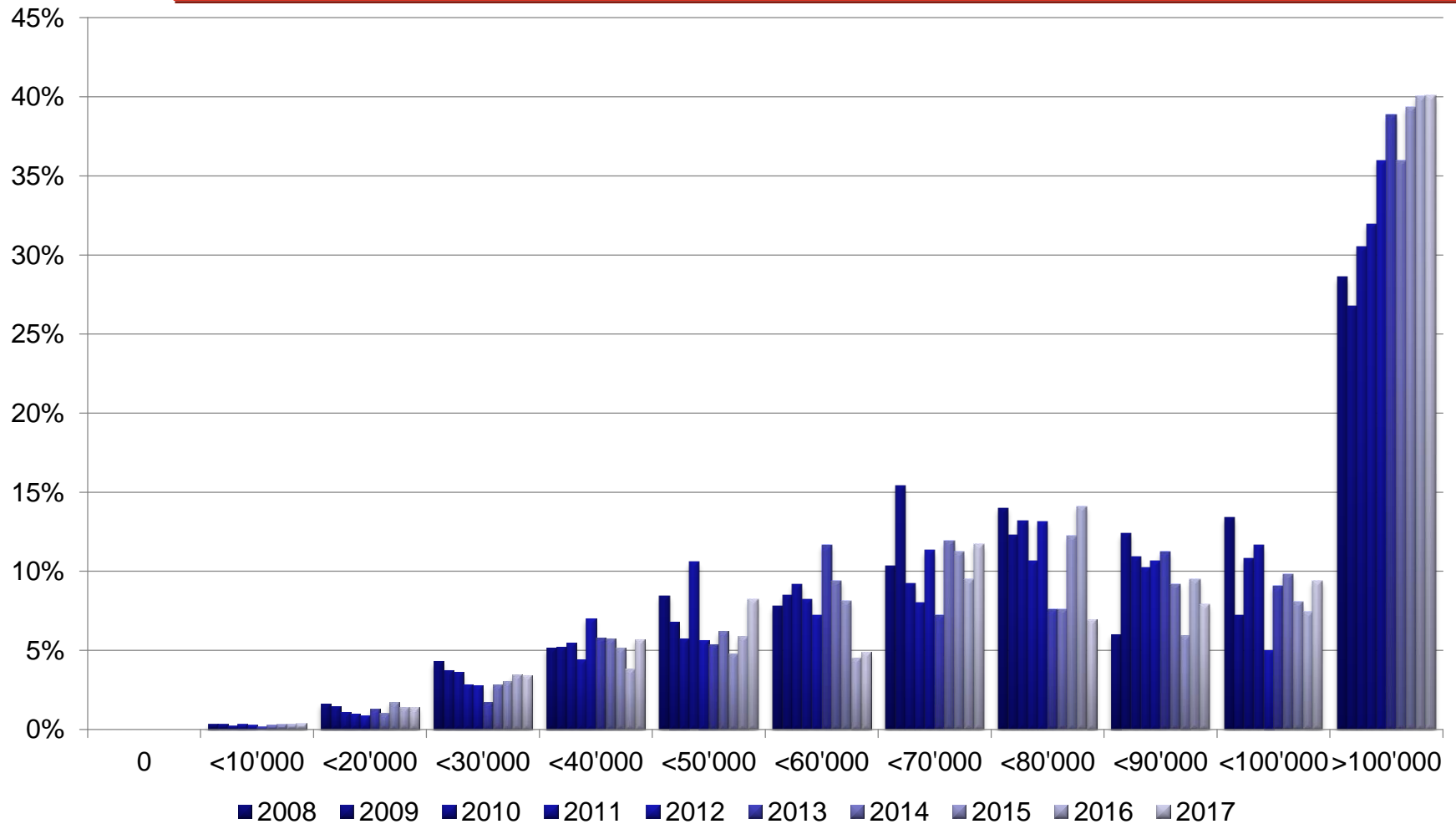
Evolution de la répartition du nombre de contribuables par tranche de revenu





# Comptes 2018

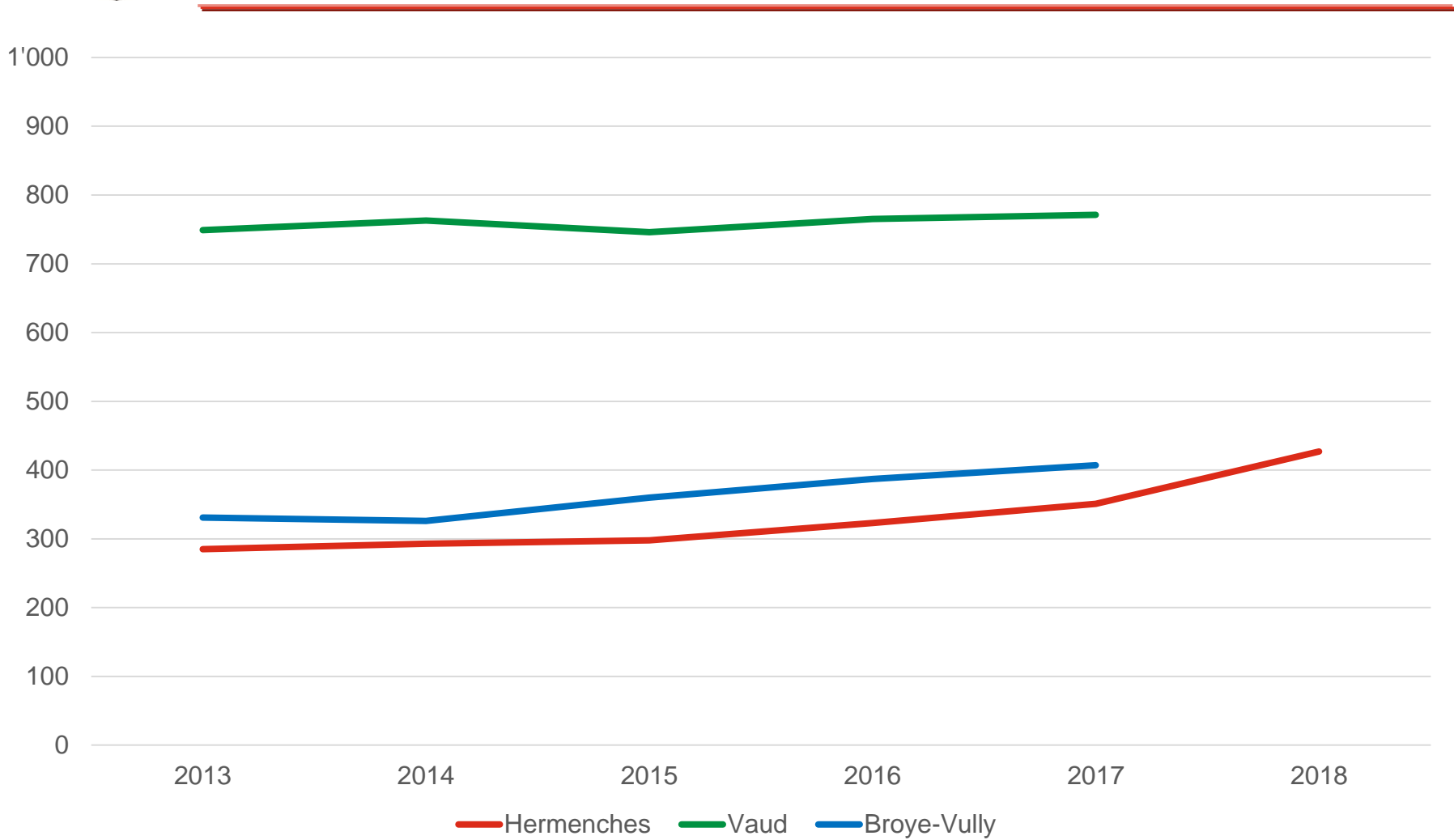
## Evolution de la répartition des impôts payés par tranche de revenu





# Comptes 2018

Evolution chapitre «Administration» par habitant par année comptable





# Comptes 2018

Evolution chapitre «Administration» par habitant  
par année comptable  
Communes limitrophes

